



Volvo Trucks. Driving Progress*

VOLVO FMX

GUIDE PRODUIT



*Vous conduire vers demain



Une nouvelle référence dans le secteur du bâtiment.

Vos missions impliquent des charges importantes sur terrain difficile ? Le Volvo FMX a été conçu pour supporter des conditions extrêmes.

Mais la puissance seule ne fait pas tout. C'est pourquoi le véhicule intègre de nombreuses fonctions intelligentes qui vous permettent de travailler de façon rapide, sûre et confortable tout en optimisant vos coûts d'exploitation. Il se décline dans un nombre de configurations sans précédent, si bien que vous êtes assuré de toujours trouver la solution qui répond parfaitement à vos besoins.

Découvrez comment le Volvo FMX relève encore le niveau de votre entreprise.



PRÉSENTATION

Le Volvo FMX en détail.

16

VOLVO DYNAMIC STEERING

Une conduite sans effort en totale maîtrise, même dans les conditions les plus délicates. Désormais disponible sur les véhicules à essieux avant doubles. **Plus d'infos en page 16.**

30

SYSTÈMES D'ASSISTANCE AU CONDUCTEUR

Nos systèmes avancés d'assistance au conducteur aident efficacement le conducteur à éviter les accidents. La sécurité est un principe phare chez Volvo. **Plus d'infos en page 30.**

18

INTERFACE CONDUCTEUR

L'instrumentation de bord et le nouveau système intégré de services et d'infodivertissement offrent une interface conducteur à la pointe du secteur. **Plus d'infos en page 18.**

DISPOSITIF DE REMORQUAGE

Un dispositif de remorquage digne de ce nom. **Plus d'infos en page 24.**

24

20

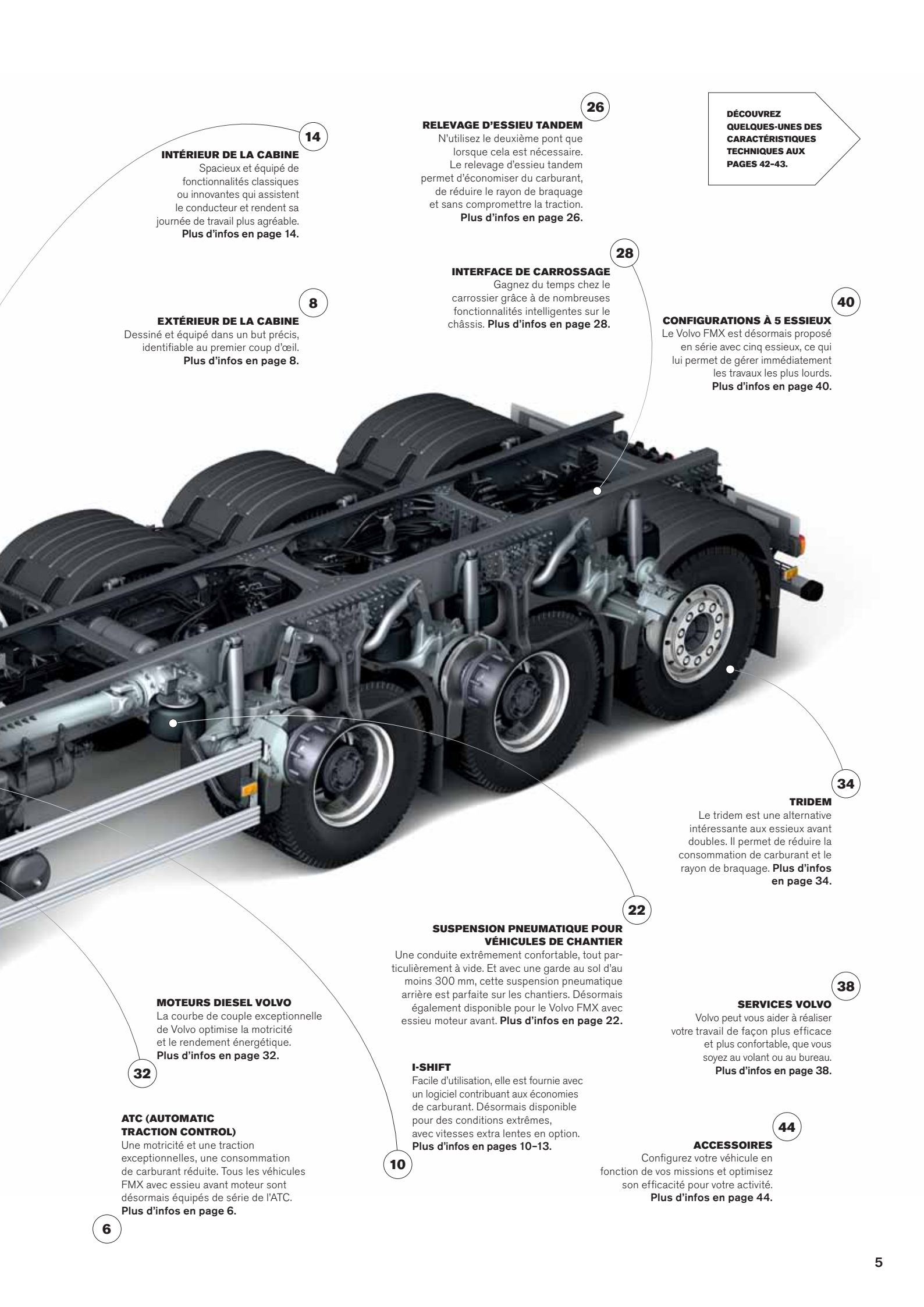
LA PARTIE INFÉRIEURE AVANT

Ce que vous avez sous les yeux n'est pas seulement un pare-chocs, c'est également un système complet qui peut améliorer la disponibilité de votre véhicule. **Plus d'infos en page 20.**

36

PHARES

Ces nouveaux phares pourraient bien être les meilleurs. **Plus d'infos en page 36.**



14

INTÉRIEUR DE LA CABINE

Spacieux et équipé de fonctionnalités classiques ou innovantes qui assistent le conducteur et rendent sa journée de travail plus agréable. Plus d'infos en page 14.

8

EXTÉRIEUR DE LA CABINE

Dessiné et équipé dans un but précis, identifiable au premier coup d'œil. Plus d'infos en page 8.

26

RELEVAGE D'ESSIEU TANDEM

N'utilisez le deuxième pont que lorsque cela est nécessaire. Le relevage d'essieu tandem permet d'économiser du carburant, de réduire le rayon de braquage et sans compromettre la traction. Plus d'infos en page 26.

28

INTERFACE DE CARROSSAGE

Gagnez du temps chez le carrossier grâce à de nombreuses fonctionnalités intelligentes sur le châssis. Plus d'infos en page 28.

40

CONFIGURATIONS À 5 ESSIEUX

Le Volvo FMX est désormais proposé en série avec cinq essieux, ce qui lui permet de gérer immédiatement les travaux les plus lourds. Plus d'infos en page 40.

34

TRIDEM

Le tridem est une alternative intéressante aux essieux avant doubles. Il permet de réduire la consommation de carburant et le rayon de braquage. Plus d'infos en page 34.

22

SUSPENSION PNEUMATIQUE POUR VÉHICULES DE CHANTIER

Une conduite extrêmement confortable, tout particulièrement à vide. Et avec une garde au sol d'au moins 300 mm, cette suspension pneumatique arrière est parfaite sur les chantiers. Désormais également disponible pour le Volvo FMX avec essieu moteur avant. Plus d'infos en page 22.

32

MOTEURS DIESEL VOLVO

La courbe de couple exceptionnelle de Volvo optimise la motricité et le rendement énergétique. Plus d'infos en page 32.

38

SERVICES VOLVO

Volvo peut vous aider à réaliser votre travail de façon plus efficace et plus confortable, que vous soyez au volant ou au bureau. Plus d'infos en page 38.

10

I-SHIFT

Facile d'utilisation, elle est fournie avec un logiciel contribuant aux économies de carburant. Désormais disponible pour des conditions extrêmes, avec vitesses extra lentes en option. Plus d'infos en pages 10-13.

44

ACCESSOIRES

Configurez votre véhicule en fonction de vos missions et optimisez son efficacité pour votre activité. Plus d'infos en page 44.

6

ATC (AUTOMATIC TRACTION CONTROL)

Une motricité et une traction exceptionnelles, une consommation de carburant réduite. Tous les véhicules FMX avec essieu avant moteur sont désormais équipés de série de l'ATC. Plus d'infos en page 6.

AUTOMATIC TRACTION CONTROL (ATC)

La puissance de traction dont vous avez besoin. Mais uniquement au moment voulu.



Réduction de la consommation de carburant et de l'usure manœuvrabilité optimisée en toutes circonstances.

Tous les Volvo FMX toutes roues motrices sont désormais équipés de série du système révolutionnaire ATC.

2%

Avancez en roue libre. Et économisez jusqu'à 2 % de carburant.

Vous serez surpris d'apprendre que le pont avant moteur n'a pas souvent besoin d'être enclenché, même sur les terrains les plus accidentés. Un test effectué dans le désert (sur pistes très ensablées), a prouvé que les roues motrices avant peuvent être désenclenchées plus de 95 % du temps. L'ATC profite de cet avantage. En désenclenchant automatiquement le pont avant quand il n'est pas nécessaire, la réduction de votre consommation de carburant peut aller jusqu'à 2 % (en fonction du cycle de conduite pour les transports régionaux).



Ne vous inquiétez pas. La protection est maximale.

Le châssis Volvo FMX a été conçu pour protéger des dommages, toutes les pièces essentielles. Les barres d'accouplement et les bielles articulées sont alignées avec l'essieu à l'arrière du carter du pont. Les actionneurs de frein et les réservoirs de carburant sont bien protégés. Par ailleurs, le pont avant a la même position que l'essieu non moteur qui offre un angle d'approche de 28° (avec des pneus 13R22.5) très utile et pratique pour négocier des pentes prononcées. Le pont avant est maintenant disponible avec la suspension pneumatique arrière, tout en conservant une garde au sol de 300 mm.



Aucun compromis sur la conduite. Aucun compromis sur la direction.

Sans pont avant, vous pouvez vous enliser. Mais une fois enclenché, il agit systématiquement sur le véhicule. C'est ici que l'ATC, à la différence des systèmes permanents, offre le meilleur des deux mondes. Quand le pont avant est enclenché, l'effort de traction est complet. Quand il est désenclenché (la plupart du temps), l'adhérence des pneus avant peut être dédiée à la direction, ce qui améliore considérablement la maniabilité de votre véhicule.



Traction maximale. Sans délai.

Le système est très réactif et fiable. Si les capteurs dans les roues détectent le crabotage du pont avant s'enclenche automatiquement en une demi seconde. Il reste alors enclenché jusqu'à ce que vous relâchiez la pédale d'accélération, et que vous ayez de nouveau la motricité. L'ATC (Automatic Traction Control) n'exige aucune intervention de la part du conducteur : il fonctionne de lui-même. Toutefois, un bouton situé sur le tableau de bord permet d'enclencher manuellement le pont avant. Si les conditions de conduite deviennent extrêmement délicates, vous pouvez également enclencher tous les blocages de différentiel.

À quoi reconnaît-on un authentique véhicule de chantier ?

La conception robuste du Volvo FMX se distingue nettement de tous les autres véhicules. Voici quelques détails qui le rendent si singulier, des détails qui font toute la différence au quotidien.



Marche d'accès.

Une marche basse et escamotable facilite l'accès sur les véhicules avec un châssis haut. Les trois marches sont antidérapantes. L'éclairage supplémentaire dans la porte permet de monter dans la cabine en toute sécurité dans l'obscurité.



Échelle.

L'échelle facilite la montée et permet d'inspecter le chargement. Les marches sont antidérapantes.



Rétroviseurs.

Rétroviseurs robustes équipés de fixations solides résistant à des conditions exigeantes. Bras de fixation de rétroviseur fins pour une bonne visibilité vers l'avant.



Prise d'air haute.

La prise d'air haute permet de garder une bonne visibilité vers l'arrière. Le débit d'air est élevé et la prise est bien protégée de la poussière.



Le logo Volvo.

Positionné plus haut, plus proche du conducteur. Grand et superbe, à l'image du véhicule. Soyez fier de conduire un Volvo.



Un marchepied à l'avant.

La partie inférieure avant est robuste et peut être utilisée comme un support. Vous pouvez y monter en toute sécurité. Pour améliorer l'accès au pare-brise afin de le nettoyer, une marche supplémentaire peut être ajoutée en option sur le pare-chocs avant.



I-SHIFT

Oubliez la boîte de vitesses.
Pensez juste au plaisir de conduire.





Conduisez l'esprit tranquille et soulagez votre pied gauche.

Utiliser l'I-Shift est un vrai plaisir. Sans la pédale d'embrayage, vous pouvez vous assoir confortablement et vous concentrer sur les deux autres. L'I-Shift utilise son intelligence intégrée pour choisir rapidement et automatiquement le bon rapport. Le logiciel optimise les changements de rapport comme aucun conducteur, aussi bon soit-il, ne saurait le faire. Il vous permet néanmoins de garder les commandes, si vous le souhaitez. Les boutons du sélecteur de rapports vous permettent d'intervenir à tout moment pour changer de rapport manuellement.



Confiez à l'I-Shift la gestion du carburant. Vous êtes sûr de faire des économies.

L'I-Shift est conçue pour économiser du carburant. D'une part, les déperditions internes sont faibles, inférieures à celles des boîtes de vitesses manuelles. D'autre part, l'électronique fait réellement la différence. En mode Économie, chaque changement de rapport est calculé avec précision, pour permettre au moteur de tourner dans la meilleure plage de régime possible. Enfin, n'oublions pas l'I-Roll. Cette fonction unique intervient dans les descentes : elle désaccouple automatiquement le moteur pour utiliser l'élan du véhicule au lieu du carburant. Le résultat : jusqu'à 2 % de réduction de la consommation de carburant.



La boîte de vitesses automatisée I-Shift renforcée. Pour applications extrêmement exigeantes.

Si vous conduisez dans des conditions extrêmes, vous apprécierez la boîte de vitesses automatisée I-Shift. Elle a tout particulièrement été conçue pour monter et descendre des pentes de plus de 10 % ou pour circuler sur des terrains très accidentés. Autrement dit, l'I-Shift est à présent disponible là où une boîte de vitesses manuelle ou une boîte automatique Powertronic étaient autrefois les seules options possibles.

Choisissez votre I-Shift.

Le logiciel permet de personnaliser l'I-Shift en fonction de vos conditions de route. Choisissez parmi quatre modules de personnalisation : « Longue distance » (avec ou sans l'I-See) pour un bon rendement énergétique sur autoroute, « Distribution » avec des fonctions intelligentes pour les manœuvres dans les espaces restreints, « Construction » pour faire face aux routes en moins bon état et « Transport lourd » (avec ou sans l'I-See) qui optimise l'I-Shift pour les PTR supérieurs à 85 tonnes. 🚚



Fonctionnement.

Cela peut paraître étrange, mais la référence en matière de transmissions modernes, est au fond une boîte de vitesses manuelle non synchronisée classique. D'où un design compact et de faibles déperditions d'énergie internes. Bien entendu, l'I-Shift ne se résume pas à ça. Son secret ? Une unité de commande électronique intelligente, en charge du système pneumatique qui gère l'embrayage et le passage de rapports. Grâce aux informations reçues en permanence, notamment sur la vitesse du véhicule, l'accélération, le poids, la déclivité de la route ou la demande de couple, l'I-Shift gère chaque passage de rapport avec une extrême précision. Elle communique aussi étroitement avec le moteur, qui ajuste à son tour le régime et le frein moteur pour un passage de rapports rapide et tout en douceur.



PLUS LENT QUE JAMAIS. TOURNEZ LA PAGE POUR EN SAVOIR PLUS.

Le chemin le plus rapide vers la productivité ?

Ralentissez !

L'I-Shift est devenue encore plus polyvalente et facile à conduire. Cette boîte de vitesses automatisée propose désormais une ou deux vitesses extra lentes, auxquelles s'ajoute l'option de rapports de marche arrière supplémentaire.





Démarrez où bon vous semble.

Si vous transportez des charges importantes, vous savez qu'il peut parfois s'avérer difficile de démarrer le véhicule, notamment sur des terrains vallonnés ou des chaussées en mauvais état. Vous risquez parfois d'être contraint de décharger la cargaison ou même de solliciter un remorquage, avec de lourdes conséquences sur la disponibilité de votre véhicule et donc sur votre productivité. Résolez une bonne fois pour toutes ce problème en équipant votre FMX de vitesses extra lentes. Les performances au démarrage sont ainsi optimisées et les sollicitations sur l'embrayage sont réduites jusqu'à 75 %, ce qui vous épargne bien des réparations inutiles.



Des vitesses extra lentes pour un fonctionnement rationalisé.

Les vitesses extra lentes peuvent-elles réellement optimiser votre rendement énergétique ? Bien sûr. Autrefois, il fallait souvent accepter de sacrifier les économies de carburant pour optimiser les performances du véhicule au démarrage. Mais grâce aux vitesses extra lentes, nous pouvons désormais définir un rapport de pont arrière plus rapide sur votre véhicule, ce qui vous permet de maintenir votre vitesse de croisière à des régimes beaucoup plus bas lorsque vous évoluez sur des routes bien entretenues. Vous pouvez ainsi réduire votre consommation de carburant de quelques points.



Une parfaite maîtrise dans toutes les directions.

Les manœuvres à vitesse réduite sont parmi les plus difficiles pour un conducteur. Grâce à un rapport de boîte de vitesses pouvant atteindre 32:1 (et jusqu'à 37:1 en marche arrière), les vitesses extra lentes vous permettent de progresser encore plus lentement qu'auparavant, environ deux fois moins vite qu'avec une transmission I-Shift standard. Vous gardez le contrôle en permanence, ce qui vous aide à positionner le véhicule avec précision pour les opérations de chargement ou de déchargement et à éviter tout accident susceptible de vous gâcher la journée et d'anéantir votre productivité.



Acceptez davantage de missions !

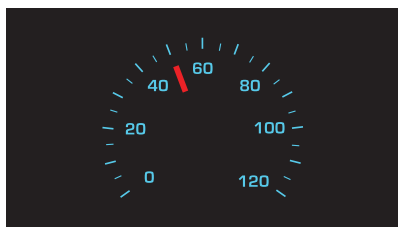
Les vitesses extra lentes renforcent la polyvalence du véhicule. Vous pouvez ainsi utiliser le même véhicule pour tout un éventail de missions et de conditions de conduite. Vous conduisez aussi bien sur route qu'en tout-terrain, devez transporter des charges particulièrement importantes, travaillez en haute altitude ou sur des applications spéciales à très faible vitesse ? Aucun problème.

PIGNONS COMPACTS

Le module avec vitesses extra lentes n'augmente la longueur de l'I-Shift que de 120 mm, et son poids de 48 kg.

Tout n'est que salissures à l'extérieur.

Mais tout est propre et accueillant à l'intérieur.



Affichage nuit.

Une fonction de sécurité de série qui vous permet d'éteindre le rétroéclairage de l'instrumentation de bord, sauf celle de l'indicateur de vitesse. Ainsi, vous n'êtes pas distrait par des éclairages parasites. Cela renforce la sécurité lors de la conduite de nuit lorsque la visibilité est mauvaise. Toutefois, si un avertissement se produit, il s'affiche sur le tableau de bord.



Clé à télécommande électronique.

Bien plus qu'une clé, elle permet de verrouiller et déverrouiller les portes à distance. Allumez les éclairages, pour approcher de la cabine en toute sécurité. Si vous vous sentez menacé, il vous suffit d'appuyer sur le bouton de détresse pour déclencher l'avertisseur. +



Toutes les commandes au bout des doigts.

Les boutons pour le régulateur de vitesse, le système audio, le téléphone et le contenu des écrans d'information, vous permettent de garder le volant bien en mains.



Une assise très confortable.

Chaque conducteur connaît l'importance d'un siège de qualité. Celui qui équipe le nouveau Volvo FMX peut être déplacé horizontalement de 20 cm et verticalement de 10 cm. En outre, il intègre un nouveau coussin, pour un niveau de confort inédit.



Réglage du volant plus simple. Plus d'espace pour les genoux.

Nous avons ajusté la pédale de réglage du volant et modifié la colonne de direction pour dégager de l'espace pour vos genoux.



Tout à portée de main.

Système de gestion du parc et de navigation simple d'utilisation. Communication améliorée et sécurité renforcée. Divertissement audio à la qualité optimisée. Le système intégré Volvo de services et d'infodivertissement regroupe tout ce dont vous avez besoin sous la forme d'un écran tactile de 7 pouces. Plus d'infos en [page 18](#).



Teinte noir Corbeau.

Le tableau de bord arbore une teinte noir Corbeau. Cette couleur a été spécialement conçue pour le secteur des chantiers, car elle est moins salissante.



Nouveau tableau de bord moderne et ergonomique.

Le nouveau tableau de bord, légèrement incliné, séduit d'abord par son apparence. Mais il offre aussi une position de conduite ergonomique et confortable, avec l'ensemble des boutons, instruments et rangements placés à portée de main.



Système audio.

Le système audio offre tout ce dont vous avez besoin pour améliorer votre expérience en cabine. Accès aux services multimédia en streaming comme Spotify, Deezer et TuneIn DAB/DAB+ (Digital Audio Broadcasting) en option. 📶



Un espace généreux pour vos affaires.

Les rangements spacieux situés à l'avant, à l'arrière, sous la couchette (option) et à l'extérieur peuvent être adaptés à vos besoins et s'accompagnent de nombreux compartiments pratiques pour les petits objets.



Éclairage intérieur perfectionné.

Les sources lumineuses puissantes et écoénergétiques assurent un formidable éclairage de la cabine. Elles sont facilement réglables en trois étapes prédéfinies ou avec le variateur d'intensité. Pour la conduite dans l'obscurité, les éclairages rouges permettent de préserver votre vision nocturne.



Climatisation à régulation électronique.

L'ECC garantit la meilleure température possible dans la cabine. Il vous suffit de définir la température souhaitée. Et grâce à l'application My Truck, vous pouvez commander le chauffage autonome à distance.



Couchette pour la détente et la nuit.

Ne mettez pas en péril la qualité de votre sommeil juste parce que vous passez la nuit dans la cabine. La couchette inférieure fait 70 cm de large. Elle est équipée d'un matelas à ressorts de 16 cm d'épaisseur proposé dans trois fermetés différentes au choix.



Panneau de commande de couchette.

Le panneau de commande de couchette vous permet de contrôler l'éclairage intérieur, le réveil, le chauffage de stationnement, le système audio, les vitres et les serrures. Le tout sans quitter votre couchette.



Espace de travail optimisé.

Un siège conducteur confortable, une visibilité remarquable et un habitacle généreux rendent votre quotidien plus agréable et plus sûr. La conduite est facilitée par un agencement clair du tableau de bord, et des boutons et des leviers à portée de main.



Réservoir d'eau propre.

Pour avoir de l'eau fraîche, inutile d'aller bien loin. Le compartiment extérieur intègre un réservoir de 7 litres équipé d'un robinet. 📶



Frein de stationnement électrique.

Le frein de stationnement est commandé électriquement à l'aide d'un interrupteur facilement accessible sur le tableau de bord. Il est automatiquement activé lorsque la clé de contact est en position d'arrêt et, avec l'aide de l'EBS, il est automatiquement désactivé au démarrage.



Vide-poche intégré.

Le vide-poche est intégré sur le dessus du tableau de bord. Un espace pratique où ranger vos petits effets personnels, doté en outre d'un porte-stylo.



Chauffage de stationnement.

Il vous arrive d'attendre dans le froid lors d'un chargement, d'un déchargement ou d'une pause au bord de la route ? Avec le chauffage de stationnement, vous pouvez maintenir une température idéale dans la cabine en toutes circonstances. 📶



Espace prévu pour l'éthylotest antidémarrage (Alcolock).

Boire ou conduire, il faut choisir. C'est là qu'intervient l'éthylotest antidémarrage. Il est installé dans votre Volvo FMX en usine et adresse un message clair à vos clients quant à votre sérieux au volant. 📶

Gardez le cap, même dans des environnements difficiles.

Le très performant système Volvo Dynamic Steering réduit considérablement l'effort nécessaire pour diriger. Le travail est ainsi plus facile et plus sécurisé tout en réduisant considérablement la fatigue musculaire. Ceci est parfait pour les véhicules de chantier, où les terrains accidentés, les charges importantes et les manœuvres délicates à vitesse réduite font partie intégrante du travail. Le Volvo Dynamic Steering est aussi disponible sur les véhicules avec essieux avant doubles (8x2, 8x4 et 10x4).



Fonctionnement.

Nous avons monté un moteur électrique sur le boîtier de direction. Le moteur est commandé 2 000 fois par seconde par le biais des ECU (Electronic Control Unit) du véhicule et génère une assistance de couple. Le couple est progressif et accroît la force directionnelle au besoin, ce qui offre une sensation de contrôle prédéfinie indépendamment de la charge et des pneus. L'expérience de conduite est incomparable : elle est prévisible et rassurante.



À faible allure, Volvo Dynamic Steering élimine jusqu'à 85 % des forces imposées au conducteur.

À vitesse élevée sur des routes asphaltées, le système amortit les nids-de-poule et neutralise les perturbations avant qu'elles n'atteignent le volant.

La direction corrige les écarts de trajectoire causés par des bourrasques, par exemple.

Lorsque la route est inclinée, la direction compense la pente et corrige la trajectoire.

La marche arrière est beaucoup moins exigeante et le volant revient automatiquement en position centrale lorsque vous le lâchez.

Volvo Dynamic Steering convient particulièrement aux véhicules équipés de plusieurs essieux arrière ou d'essieux avant doubles.

Un monde d'infodivertissement à portée de main.

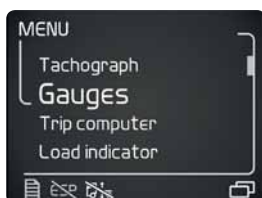
Navigation aisée et communication améliorée. Gestion du parc plus efficace. Le système Volvo Trucks de services et d'infodivertissement regroupe toutes ces fonctions dans un même écran tactile intégré, pour une sécurité renforcée et un plus grand confort de conduite.

D'une grande simplicité d'utilisation, il peut se commander directement sur l'écran, par commande vocale et au moyen des boutons situés sur le volant. Toutes les informations dont vous avez besoin à un seul emplacement. Pour rester connecté.



L'information au centre.

Un rapide coup d'œil au centre du compteur de vitesse suffit à obtenir les principales informations sur la vitesse, le mode I-Shift, le régulateur d'allure et d'espacement, les ralentisseurs auxiliaires et le tachymètre.




Écran d'information du conducteur.

Écran 4 pouces pratique affichant de nombreuses informations supplémentaires. Choisissez les informations à afficher à l'aide des commandes au volant. La vue personnalisée vous permet de sélectionner jusqu'à trois favoris, tels que différentes jauges, le dispositif d'alerte conducteur ou l'indicateur de charge. En cas d'erreur, le message vous explique clairement le problème. Aucun risque de malentendu. Disponible en tant qu'afficheur monochrome ou couleur.



Écran d'information secondaire.

Il vous donne accès au système intégré de services et d'infodivertissement. Navigation, gestion du parc, communication, sécurité renforcée et divertissement audio de qualité : tout y est sur un écran tactile de 7 pouces. 

NAVIGATEUR GPS INTÉGRÉ

Le Volvo FMX peut être équipé d'un système de navigateur entièrement intégré. En fonction des caractéristiques du véhicule, il utilise les données cartographiques pour vous aider à choisir l'itinéraire le mieux adapté à la charge sur essieu et la hauteur de votre véhicule. Parfaitement intégré à Dynafleet OnBoard, il permet de recevoir les destinations GPS exactes envoyées depuis le bureau. +

SYSTÈME AUDIO

Le système audio offre tout ce dont vous avez besoin pour améliorer votre expérience en cabine. Accès aux services multimédia en streaming comme Spotify, Deezer et TuneIn DAB/DAB+ en option. Vous pouvez connecter votre smartphone en USB, sans fil ou via la sortie AUX. +

TÉLÉPHONE

Deux téléphones peuvent être connectés simultanément en Bluetooth, ce qui vous permet de consulter votre répertoire téléphonique, de parler dans le micro intégré et d'écouter via les haut-parleurs.

DYNAFLEET ONBOARD

Aucun écran distinct n'est nécessaire. Toutes les informations du système de gestion du transport de Volvo sont intégrées dans l'écran SID-High. +

INFORMATIONS SUR LES TEMPS DE CONDUITE

Aide à gérer les temps de conduite et de repos, pour savoir à quel moment la pause s'impose.



Comment le pare-chocs peut-il avoir une influence sur la disponibilité de votre véhicule ?

Quels que soient vos talents de conducteur, il pourrait vous arriver de heurter un objet et d'endommager le véhicule sur les portions sombres et étroites d'une mine ou d'une gravière. Les phares doivent donc être protégés et solidement ancrés. Les pierres et les surfaces accidentées ne doivent pas endommager le carter d'huile. Les pare-chocs doivent supporter des conditions difficiles. Et en cas d'incident, il ne devrait pas être indispensable d'immobiliser le véhicule chez un Réparateur Agréé. Vous devriez pouvoir poursuivre vos opérations comme si de rien n'était. Car la disponibilité de votre véhicule est essentielle.





Pare-chocs résistant.

Il est en acier et se compose de trois pièces. Les fixations sont visibles et faciles à déposer. Le remplacement d'une pièce endommagée devient ainsi un jeu d'enfant !

Si vous heurtez un tas de gravats, ce n'est pas grave. Vous ne remarquerez peut-être même aucun dégât sur le pare-chocs. En effet, le pare-chocs en acier est enduit d'une couche épaisse de polypropylène qui retrouve sa forme initiale après un choc.



Système de protection anti-encastrement avant.

La totalité de la partie inférieure avant crée un ensemble massif. Chaque pièce interagit l'une avec l'autre, ce qui rend l'ensemble très robuste et résistant en cas de collision avec une voiture.

Chez Volvo, nous avons soumis ce véhicule à des tests encore plus rigoureux que les conditions que vous pouvez rencontrer sur le terrain.



Plaque de protection.

Cette plaque de protection sous le moteur porte bien son nom. Avec ses 3 mm d'épaisseur, elle protège non seulement le carter moteur, mais également les flexibles et le refroidisseur. Tous les composants susceptibles d'être malmenés lors d'une conduite en tout-terrain sont protégés, même en marche arrière.

Cette plaque de protection présente un autre avantage : lorsque vous évoluez dans un environnement très poussiéreux, elle neutralise les tourbillons de poussière sous le véhicule.

Des lignes parfaites...

pour ce qui est du véhicule,
du moins.

La suspension pneumatique offre de nombreux avantages par rapport à la suspension mécanique. Elle garantit une conduite plus souple, quel que soit l'état de la route. Le véhicule et la charge sont ainsi moins sollicités. Mais encore plus important, le conducteur est moins fatigué. Notre suspension pneumatique arrière, offre une garde au sol élevée (300 mm au minimum) et est assez robuste pour opérer sur terrains accidentés. Elle est tout particulièrement conçue pour les véhicules de chantier.



**CHARGE ÉLEVÉE SUR
LES ESSIEUX ARRIÈRE**

Tandem : 26 tonnes.
Tridem : 36 tonnes.

**UNE MEILLEURE TRACTION ET
UNE VITESSE MOYENNE ÉLEVÉE**

Grâce à la suspension pneumatique, la pression sur les essieux arrière est optimisée sur chaque essieu, ce qui améliore la traction. Le conducteur peut régler la répartition de la charge par essieu pour améliorer la traction, au besoin. La suspension pneumatique atténue les vibrations et améliore le confort de conduite, notamment lorsque le véhicule est déchargé. Elle permet également d'obtenir une vitesse moyenne plus élevée.

**DES COUSSINS
PNEUMATIQUES MONTÉS
AU-DESSUS DE L'ESSIEU**

Les coussins pneumatiques sont mieux protégés et leur nouveau positionnement contribue à une garde au sol élevée.

**DES STABILISATEURS
AU CENTRE DU TANDEM**

La position de la barre stabilisatrice limite les forces de torsion sur le châssis et confère une meilleure stabilité au véhicule, lorsqu'il circule ou lors des phases de bennage. Elle contribue également à une garde au sol élevée.

SUSPENSION PNEUMATIQUE

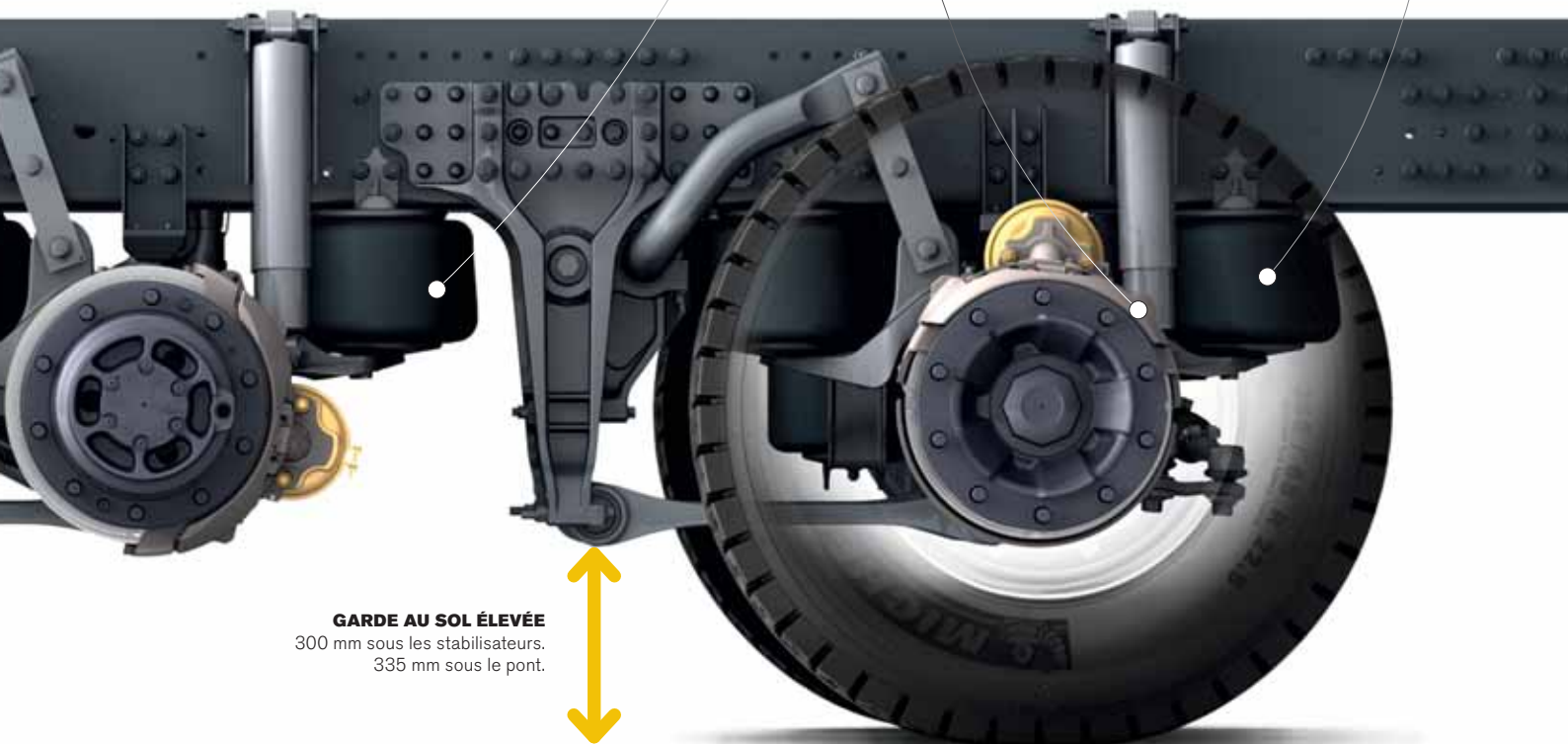
La suspension pneumatique arrière est dorénavant disponible sur le Volvo FMX toutes roues motrices (4x4, 6x6, 8x6 et 10x6).

CONFORT ET FLEXIBILITÉ

La suspension pneumatique offre un confort de conduite exceptionnel et permet de varier la hauteur châssis. Aucun élément de suspension ne dépasse de l'enveloppe du pneumatique arrière. Cela permet d'adapter plus facilement le châssis pour des applications de type asphalteur-bitumeur ou bennes basculantes.

DES FREINS PROTÉGÉS

Ne vous inquiétez pas. Aucune pièce du système de freinage ne dépasse sous l'essieu arrière. Vous êtes certain que le véhicule peut franchir toutes sortes d'obstacles.



GARDE AU SOL ÉLEVÉE

300 mm sous les stabilisateurs.
335 mm sous le pont.

DISPOSITIF DE REMORQUAGE

32 tonnes.

Les conditions sur le terrain peuvent être vraiment pénibles et l'enlèvement est parfois inévitable. Il est donc rassurant de savoir que le Volvo FMX est équipé d'un dispositif de remorquage capable de tirer son propre poids.



Un maniement ferme et facile.

Il peut être relâché en une seule opération pour relier un câble ou une barre au dispositif de remorquage au centre de la partie avant. Le dispositif a subi des tests avec des forces de traction/poussée latérales allant jusqu'à 32 tonnes à un angle maximum de 15°.



Il offre une fiabilité à toute épreuve.

Il intègre une traverse constituée d'acier haute résistance. L'ensemble est monté de façon stable sur les longerons longitudinaux. Non seulement cette conception offre une structure très robuste, mais se révèle également idéale pour neutraliser la fréquence propre du châssis, ce qui améliore encore le confort de conduite.





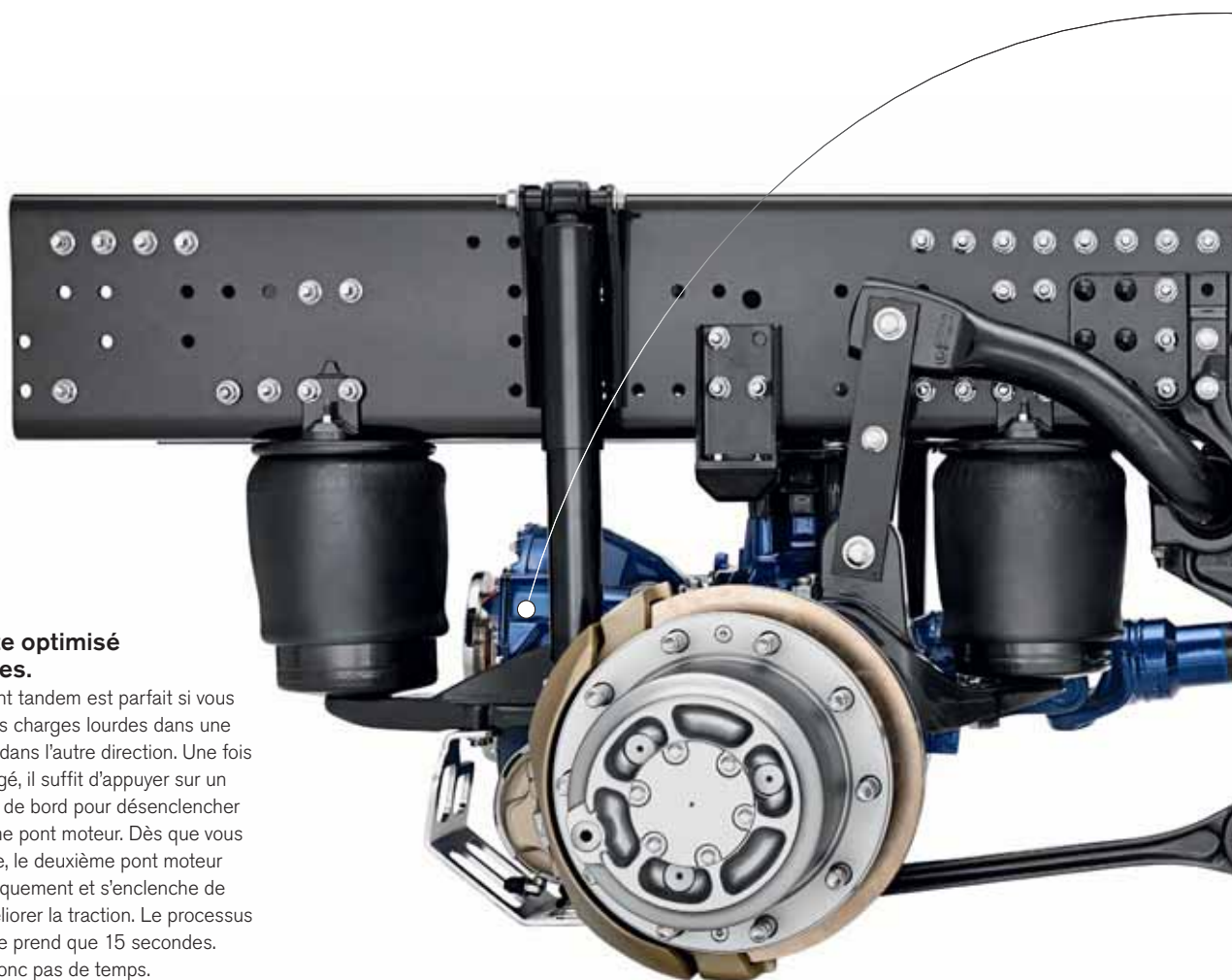
Réduire la consommation de carburant et le rayon de braquage ?

Relevez simplement l'essieu moteur.

Le relevage du deuxième pont tandem est une fonctionnalité unique qui permet à votre véhicule en configuration 6x4 ou 8x4 d'allier la traction et la charge utile d'une transmission intégrale à la motricité et à l'efficacité d'une transmission à deux roues motrices, le tout sur un seul et même véhicule.

Mode conduite optimisé en 15 secondes.

Le relevage du pont tandem est parfait si vous conduisez avec des charges lourdes dans une direction et à vide dans l'autre direction. Une fois le véhicule déchargé, il suffit d'appuyer sur un bouton du tableau de bord pour désenclencher et lever le deuxième pont moteur. Dès que vous chargez le véhicule, le deuxième pont moteur s'abaisse automatiquement et s'enclenche de nouveau pour améliorer la traction. Le processus du début à la fin ne prend que 15 secondes. Vous ne perdrez donc pas de temps.





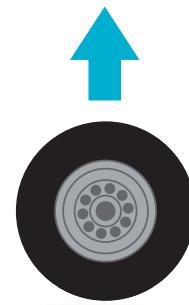
Jusqu'à 4 % de consommation de carburant en moins à vide.

Avec la résistance au roulement et le frottement, les essieux moteurs consomment en général beaucoup de carburant, ceci en permanence. Ceci n'est pas le cas avec le relevage d'essieu tandem. Quand le pont moteur n'est pas nécessaire, vous pouvez le désenclencher et le lever pour réduire votre consommation de carburant jusqu'à 4 % en roulant à vide. Cela représente d'importantes économies sur le long terme.



Bénéficiez d'un meilleur rayon de braquage.

Le relevage d'essieu tandem peut convertir efficacement un 3 essieux en 2 essieux, ou un 4 essieux en 3 essieux. Tout comme en levant un essieu suiveur, ceci améliore largement la manœuvrabilité du véhicule en raccourcissant le rayon de braquage. Ainsi, un 6x4 avec empattement de 4,6 m par exemple, peut réduire son rayon de braquage de plus d'un mètre.



Gardez le contrôle.

Du moment que la charge par essieu respecte les limites, le pont peut être relevé pour faire passer tout le poids sur un pont moteur, pour mieux garder le contrôle et maintenir la traction. Ceci est même possible en conduisant à vitesses réduites.

SYSTEME A CRABOTS

Le différentiel inter-pont est remplacé par un système de crabotage simple, ce qui permet de désengager complètement le deuxième pont le plus à l'arrière.



SUSPENSION PNEUMATIQUE

Un coussin monté entre le deuxième pont moteur et le châssis permet de relever ou d'abaisser l'essieu.

Préparée selon vos exigences de carrossage.

Les carrossiers ont tous une marque préférée, et il s'avère que c'est Volvo. Nous avons en effet tout fait pour leur faciliter la tâche en préparant d'usine le châssis pour la superstructure. Ils peuvent donc s'épargner des travaux de reconstruction inutiles et coûteux. Les délais de carrossage sont également plus courts. Voici quelques fonctionnalités qui font la différence.



Volvo Bodybuilder Instructions.

Dès que vous commandez votre Volvo FMX, des plans précis de votre véhicule sont disponibles sur le portail en ligne VBI (Volvo Bodybuilder Instructions). Le carrossier peut commencer à travailler tandis que nous construisons le véhicule, ce qui permet de réduire considérablement les délais.



Des prises de force pour tous les besoins.

Il existe également un choix étendu de prises de force montées sur le moteur ou sur la boîte de vitesses, indépendantes ou non de l'embrayage. Nous proposons aussi une vaste gamme de pompes hydrauliques également embrayables pour économiser du carburant. 🇸🇪



Un cadre de châssis droit.

Contrairement à la plupart des autres marques, Volvo propose un cadre parfaitement rectiligne et parallèle derrière la cabine. Cela facilite grandement la tâche du carrossier.



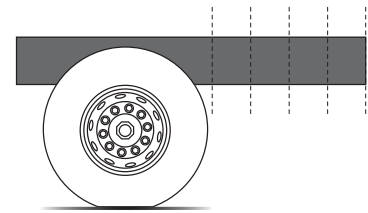
Ne pas empiéter sur l'activité du carrossier.

Nous n'autorisons jamais nos ingénieurs à installer un composant au-dessus du cadre du châssis. Cette zone est réservée exclusivement au carrossier, lui laissant le plus de marge de manœuvre possible.



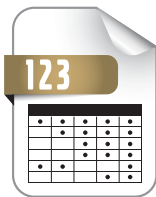
Une rangée de perçages réservée.

Le cadre présente une rangée supérieure de trous réservée pour la superstructure. Nous n'utilisons pas de rivet, ce qui facilite la fixation de tout équipement par le carrossier.



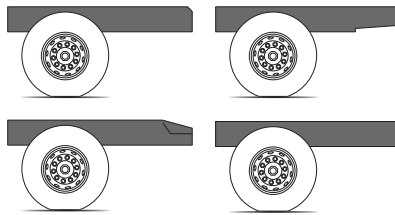
Choisir le porte-à-faux arrière idéal.

Le cadre arrière peut être découpé en usine aux dimensions souhaitées (par incréments de 50 mm) pour s'adapter parfaitement à votre carrosserie, que vous ayez besoin d'un porte-à-faux arrière très court ou plus long.



De nombreuses options de spécifications.

Plus il y a de combinaisons possibles, plus le véhicule est facile à adapter. C'est pourquoi le Volvo FMX offre un nombre inégalé d'options en matière de configurations d'essieux, de hauteurs de châssis et d'empattements.



4 découpes différentes sur le porte-à-faux arrière.

Nous pouvons livrer votre FMX départ usine avec quatre découpes différentes de porte-à-faux arrière : supérieure (pour les bennes basculantes, les dispositifs de levage à crochets et la collecte des ordures ménagères), inférieure (pour les remorques à essieu central), incurvée (pour les tracteurs) ou droite (pour les porteurs).



Position du système de protection anti-encastrement arrière.

Pour élargir encore les options de porte-à-faux arrière, le système de protection anti-encastrement arrière peut être placé dans différentes positions.



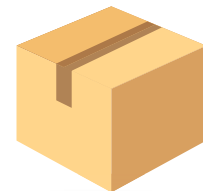
Deux hauteurs de longerons.

Choisissez entre un longeron de 266 mm ou de 300 mm en fonction des exigences du carrossage.



Module carrossier.

Rend l'unité électronique du véhicule facile à utiliser pour le carrossier afin de personnaliser certaines fonctions. Vous pouvez y accéder facilement depuis les commutateurs flexibles du tableau de bord et la télécommande Work Remote. +



Pack châssis porteur.

Des options telles qu'une protection latérale anti-encastrement, des fixations de carrossier, des garde-boue et des feux arrière à LED sont disponibles sous la forme d'un pack pratique, simple à commander et de grande qualité.



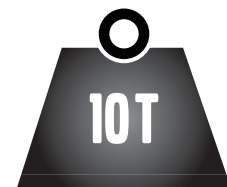
Supports d'équipement.

Le Volvo FMX peut être préparé en usine avec des supports d'équipement montés sur le châssis. Ils sont désormais présents non seulement dans la zone de l'empattement, mais également sur le porte-à-faux arrière.



Espace disponible pour une grue.

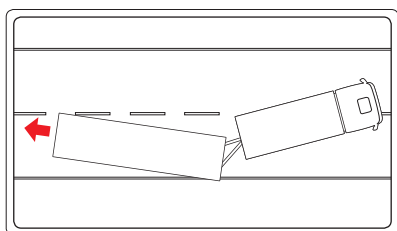
Un châssis bas et des charges par essieu conséquentes. Un rêve pour tous les carrossiers devant installer une grue ! Le Volvo FMX allie ces deux avantages. Nous pouvons en outre libérer un espace sur le châssis à proximité de la cabine et même livrer votre véhicule avec des plaques de grue montées d'usine.



Un large éventail de renforts.

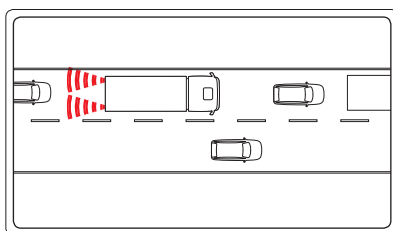
Certaines applications lourdes exercent une pression considérable sur le châssis. Mais ne vous inquiétez pas. Vous disposez pour le Volvo FMX d'un large choix de renforts intérieurs afin d'offrir au véhicule toute la robustesse dont il a besoin.

Même le plus talentueux des conducteurs peut avoir besoin d'une assistance supplémentaire sur la route.



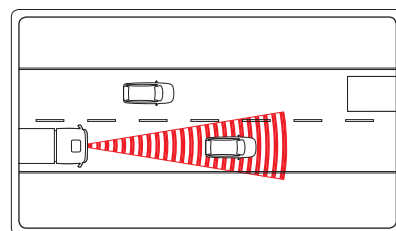
Freinage de maintien.

Dans certaines situations, comme les virages ou les descentes sur route glissante, il est possible que la remorque rattrape le véhicule tracteur, créant un effet de mise en portefeuille. Le freinage de maintien est conçu pour prévenir ce dangereux phénomène. Un freinage par pulsations au niveau de la remorque permet de maintenir l'alignement, limitant ainsi le danger. Ce système peut être automatiquement activé dans les situations à risque, à une vitesse maximale de 50 km/h. Le freinage de maintien est désormais disponible pour les porteurs ainsi que pour les tracteurs.



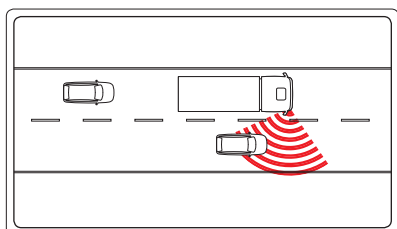
Feux stop d'urgence.

Lorsque vous pilez, les feux stop clignotent rapidement pour alerter les véhicules qui vous suivent. Un moyen simple d'éviter les collisions par l'arrière, susceptibles d'engendrer des carambolages. +



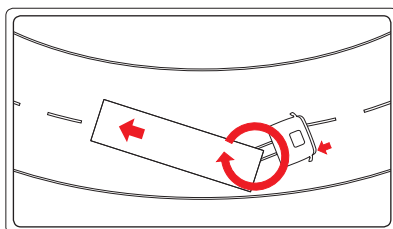
Régulateur d'allure et d'espacement, avertisseur de collision et freinage d'urgence.

Suivez le rythme du trafic sans effort. Le régulateur d'allure et d'espacement, basé sur une fonction radar, maintient une distance de sécurité adéquate avec le véhicule qui précède en contrôlant l'accélérateur et tous les freins disponibles. En cas de risque de collision, des avertissements lumineux sont projetés sur le pare-brise, et si un impact est imminent, le freinage d'urgence automatique est appliqué pour vous assister.



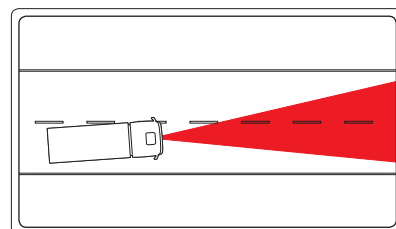
Assistance au changement de voie.

L'angle mort côté passager peut facilement masquer d'autres usagers de la route. L'Assistance au changement de voie est équipée d'un radar qui contrôle cette zone lorsque vous actionnez le clignotant. Si la zone n'est pas dégagée, vous êtes averti par un son dans la cabine et une icône clignotante au niveau du rétroviseur.



Régulation électronique du comportement dynamique (ESP).

Le système ESP applique les freins individuellement sur chaque roue. Il stabilise l'ensemble du véhicule remorquant et réduit donc les risques de mise en portefeuille, de retournement et d'ondulation de la remorque. Le système ESP est disponible sur les tracteurs et les porteurs avec deux ou trois essieux. +



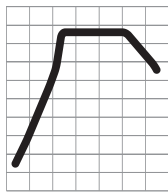
Dispositif d'alerte conducteur.

Le dispositif d'alerte conducteur est un système intelligent qui surveille votre comportement de conduite. Il complète l'assistance au maintien de la trajectoire qui est désormais proposée de série, sur la plupart des véhicules à 2 ou 3 essieux. En cas de conduite anormale, trahissant de la fatigue, vous êtes averti par un signal et un message à l'écran vous recommande de faire une pause.



Jusqu'à 540 ch de puissance pure.

Sans compromettre le rendement énergétique.



La courbe de couple Volvo. Vous la sentirez sous le pied.

Un excellent couple à bas régimes. Une plage de couple extrêmement large. À couple maximum, puissance maximum. Notre leadership en matière de technologie diesel est indéniable, dès lors que vous comparez les courbes de couple moteur. Gain pour le conducteur : accélération rapide, puissance de traction exceptionnelle, excellente manœuvrabilité à faible vitesse et, surtout, conduite agréable et économique en vitesse de croisière.

Jusqu'à 540 ch. Choisissez le vôtre.

La gamme de moteurs disponibles pour le Volvo FMX comprend huit modèles de puissances nominales différentes : quatre moteurs 11 litres (D11) et quatre moteurs 13 litres (D13). Vous êtes sûr d'en trouver un adapté à vos activités de transport. Retrouvez les caractéristiques complètes de tous les moteurs en **page 43**.



Rendement énergétique intégré. Plus que jamais.

Géométrie optimisée de la chambre de combustion, injection rapide et précise, commandée par EMS, taux de remplissage très élevé. La liste des arguments en faveur des moteurs Volvo n'est pas exhaustive en matière d'économie de carburant. Nous les avons encore perfectionnés sans compromettre les performances. Leur supériorité aura un impact direct sur vos résultats. Et sur l'environnement !



VEB et VEB+. Jusqu'à 510 ch de puissance de freinage.

Réduisez l'usure de la pédale de frein. Le frein moteur breveté de Volvo absorbe jusqu'à 510 ch (375 kW) sur le D13 et 394 ch (290 kW) sur le D11. Intégré avec l'I-Shift et le régulateur de vitesse, il rend confortable toute manœuvre dans une gravière ou dans une mine, sans remettre en question ni la sécurité ni les économies de carburant.

**MÉCANISME DE DISTRIBUTION
ARRIÈRE**

Une conception compacte et légère, entraînant le compresseur d'air, avec la pompe de direction assistée, la pompe à huile et la pompe à carburant.

**SYSTÈME D'INJECTION
À RAMPE COMMUNE**

Pour allier un rendement exceptionnel à de faibles émissions, les moteurs présentent une injection à rampe commune parfaitement synchronisée grâce au système de gestion électronique du moteur (EMS) avancé.

SIX CYLINDRES EN LIGNE

6 cylindres. 7 roulements pour distribuer les forces. La fiabilité est toujours d'actualité.



**PRISE DE FORCE DE
100 NM MAXIMUM.**

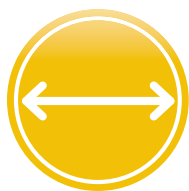
Située à l'arrière près du volant-moteur, la prise de force montée sur le moteur peut fournir un couple de sortie impressionnant.

**VENTILATION À CARTER
FERMÉ**

Recycle les gaz du carter, pour une meilleure qualité de l'air autour du véhicule.

Respect de la trajectoire imposée.

Si vous conduisez beaucoup sur des routes entretenues et la plupart du temps à vide (ce que font pratiquement tous les véhicules), le tridem à suspension pneumatique est une excellente option. Le tridem améliore les manœuvres dans des espaces restreints et offre la possibilité de lever un des essieux (ou même les deux) pour diminuer la consommation de carburant et augmenter la traction.



Direction précise. Conduite agréable.

Le tridem est doté d'un essieu suiveur (derrière les ponts) ou d'un essieu poussé (à l'avant des ponts), voire même des deux (si vous conduisez un 8x2). Les essieux pouvant être commandés hydrauliquement, le rayon de braquage est plus serré que sur un véhicule avec les essieux avant doubles. Les manœuvres sont ainsi plus simples sur les routes difficiles. De plus, la suspension pneumatique améliore considérablement la conduite, surtout à vide.



Levez l'essieu et économisez du carburant.

Si vous voulez réduire votre consommation de carburant, vous devez limiter votre résistance au roulement en conduisant sur route. Et c'est précisément là qu'intervient le tridem. Si un essieu fixe n'est pas nécessaire pour répartir le poids, il est automatiquement levé. Cela permet de réduire la consommation de carburant et l'usure des pneus. Pour éviter la surcharge, l'essieu est alors automatiquement abaissé dès que vous chargez le véhicule.



Poids léger et plus grande charge utile.

Le tridem est désormais disponible dans une variante allégée. En retirant le renfort intérieur et en allégeant plusieurs autres composants, nous sommes parvenus à gagner 150-200 kg. Vous pouvez ainsi augmenter votre charge utile tout en optimisant votre rendement énergétique.

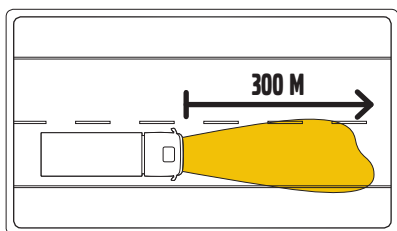


UN RAYON DE BRAQUAGE RÉDUIT

Le tridem réduit le rayon de braquage du véhicule, synonyme de gain de temps lors des manœuvres dans des espaces restreints.

Un nouvel éclairage.

Impossible désormais de ne pas voir la lumière dans le tunnel. Les phares puissants ont été perfectionnés et diffusent un large faisceau longue portée homogène qui rend les opérations de chantier plus sûres et plus confortables.



Feux de route.

Le Volvo FMX est un ami précieux pour la conduite dans l'obscurité. Les phares produisent un puissant faisceau lumineux qui permet d'anticiper les événements sur la route. Tout aussi important... ils permettent aux autres usagers de vous voir.



S'allument au crépuscule et s'éteignent au petit matin. Automatiquement !

Les phares bénéficient désormais de l'option automatique. Comme sur une voiture, un capteur détecte quand les feux de croisement doivent être activés et le fait automatiquement pour vous. Et dès que la luminosité le permet, ils repassent en mode feux diurnes. +



Bi-Xénon.

Équipez vos phares d'ampoules au Bi-Xénon pour améliorer encore la luminosité. Elles ont une durée de vie supérieure à celle des lampes halogènes classiques.



○ **CLIGNOTANT LATÉRAL**

○ **FEU DE ROUTE**

○ **FEU DE CROISEMENT**

○ **CLIGNOTANT**

○ **UN ÉCLAIRAGE DE JOUR UNIQUE**
Rangées de LED formant un V, annonciateur d'un Volvo en approche. 🚚

○ **PROTÈGE-PHARE**
Personne ne veut d'un véhicule dont un seul phare fonctionne, surtout pas le conducteur. Deux protections sont disponibles : une première homologuée pour une utilisation sur route et une seconde dans des conditions difficiles, en tout-terrain. 🚚

Toujours à vos côtés, où que vous soyez.

PARTENAIRE DE VOTRE VÉHICULE



Nouveau calendrier d'entretien. Une longueur d'avance.

Grâce à la passerelle télématique, le Réparateur Agréé peut accéder à certaines informations telles que les données moteur, le kilométrage, la consommation de carburant, les codes de diagnostic, les conditions de conduite et l'état des composants vitaux (plaquettes de frein, embrayage, batterie et dessiccateur d'air, etc.). Nous sommes donc en mesure de vous alerter, pour éviter toute immobilisation imprévue. Mais plus important encore, nous sommes toujours parfaitement préparés à vous accueillir à l'atelier. Vous reprendrez la route avant d'avoir eu le temps de dire ouf !. Le nouveau calendrier d'entretien est disponible en option avec le contrat Volvo Gold.



Besoin d'aide ? Appuyez sur le bouton !

Une immobilisation imprévue au milieu de nulle part ? Volvo Action Service On Call est accessible d'une simple pression sur un bouton. Ce service vous connecte automatiquement à un opérateur parlant votre langue (le véhicule vérifie la nationalité de la carte dans le tachygraphe numérique). Une fois connecté, le service est à la fois rapide et précis, car nos techniciens connaissent déjà votre numéro de châssis, votre position et les codes de panne éventuels.



Fonctionnalités en ligne. Votre technicien sans fil.

Certaines choses devraient pouvoir se régler sans passer par l'atelier. Et c'est désormais possible. Grâce aux fonctionnalités en ligne, un technicien peut accéder à votre véhicule à distance pour étalonner la consommation de carburant affichée, la taille du réservoir de carburant (si vous avez installé des réservoirs supplémentaires) et votre limitation de vitesse préférée. Il peut même activer l'indicateur de charge à distance. Il vous suffit de stopper le véhicule quelques instants. L'entretien n'a jamais été aussi rapide. Les fonctionnalités en ligne sont disponibles en option avec le nouveau contrat Volvo Gold.

PARTENAIRE DE VOTRE QUOTIDIEN



Driver Development. Activités de construction.

Le module Driver Development dédié aux métiers de la construction est une formation unique proposée pour le Volvo FMX. Il s'agit d'une formation en salle d'une journée portant sur les consignes de sécurité et les façons de travailler efficacement tout en éliminant les risques. Elle enseigne également des techniques de conduite tout-terrain pour éviter les accidents ou les enlacements et décrit la marche à suivre en cas de problème. Plusieurs fonctions du véhicule sont également détaillées, comme celles liées à la conduite en tout-terrain, les différentes carrosseries et l'utilisation de la prise de force. De plus, vous apprendrez à exploiter tout le potentiel de systèmes tels que l'I-Shift et le système Automatic Traction Control.



L'application préférée des conducteurs.

Avec la nouvelle application My Truck, vous pouvez consulter l'état du véhicule à distance pour vous assurer qu'il est prêt à prendre la route à votre arrivée. C'est aussi simple que ça devrait l'être.

Vous pouvez commander le chauffage de stationnement, l'alarme et le verrouillage des portes et afficher l'état du véhicule, par exemple les niveaux de carburant, d'huile moteur, de liquide de refroidissement et de liquide lave-glace.



L'Application Dynafleet.

Cette application facilite et agrément le quotidien du conducteur. Vous pouvez suivre votre score de rendement énergétique et votre classement, ainsi que vos temps de conduite et les points d'intérêt sur une carte. Vous pouvez également comparer vos performances à celles de vos collègues. Cette application est disponible sur smartphone et sur tablette.



Télécommande Work Remote.

Le système de suspension pneumatique à commande électronique (ECS) améliore le confort de conduite et la sécurité du chargement. L'ECS4, la toute dernière version, offre de nouvelles améliorations, notamment le système Work Remote. Vous pouvez désormais contrôler la hauteur du véhicule, les équipements comme les prises de force et les fonctions de la carrosserie. La télécommande Work Remote peut également afficher les données de l'indicateur de charge. Vous bénéficiez d'un contrôle total sur votre véhicule, que vous soyez au volant ou à proximité immédiate.



Driver & Coach.

En prenant part au programme Driver Development, vous affinez vos compétences et votre sensibilité tout en approfondissant vos connaissances sur l'utilisation de votre Volvo FMX. Une conduite efficace permet de réduire les risques d'accidents, de renforcer la sécurité, de réduire la consommation de carburant et d'optimiser la productivité. Et vous pourrez toujours tirer le meilleur parti de votre investissement en réalisant d'importantes économies grâce à des changements minimes.

PARTENAIRE DE VOTRE ACTIVITÉ



Financement Volvo.

Il est parfois plus judicieux de ne pas être le propriétaire de votre véhicule. L'option Financement Volvo vous permet d'opter pour une solution adaptée à vos besoins pouvant inclure le financement, les taxes routières, l'assurance, les réparations, la maintenance et même les frais de remplacement des pneus.

Des coûts fixes et prévisibles garantissent une budgétisation précise, soulagent la trésorerie et réduisent l'investissement initial.

CONFIGURATIONS À 5 ESSIEUX

Une excellente option de série : l'ajout d'un essieu supplémentaire.

Vous voulez transporter des charges lourdes ? Aucun problème. L'offre Volvo FMX inclut la configuration 10×4 à cinq essieux, ainsi que la configuration 10×6 avec un essieu moteur avant.

Pour un large éventail de travaux.

Le Volvo FMX à cinq essieux est équipé d'essieux avant doubles et d'un tridem à suspension pneumatique (avec un essieu traîné) offrant un PTC technique maximum de 56 tonnes. Cette solution est parfaitement adaptée à un large éventail d'applications, comme la pompe béton, les camions à nacelle et les grandes grues. Vous pouvez donc accepter de plus grosses missions et éviter les autorisations coûteuses de surcharge. Vous circulez sur des terrains extrêmement accidentés ? Choisissez le 10×6 avec pont moteur avant.



**Prêt à partir.
Sans délai, ni coûts
supplémentaires.**

Tout droit sorti de notre usine, nous offrons maintenant des véhicules à 5 essieux. De cette manière, vous obtenez dès le premier jour un Volvo FMX efficace pour le transport de charges lourdes. En d'autres termes, vous n'avez pas à contacter un fournisseur externe pour le montage ultérieur d'un essieu supplémentaire, ce qui représente un gain de temps et d'argent.

**Assistance Volvo complète.
Dès le premier jour.**

Étant donné que nous vous livrons un véhicule complet, nous sommes en mesure de vous offrir bien plus que la qualité Volvo. Vous bénéficiez également de la garantie et de l'assistance Volvo. Cela signifie que vous avez toujours un véhicule en parfait état, et que nous pouvons intervenir rapidement quelle que soit la situation. Vous restez ainsi toujours efficace.

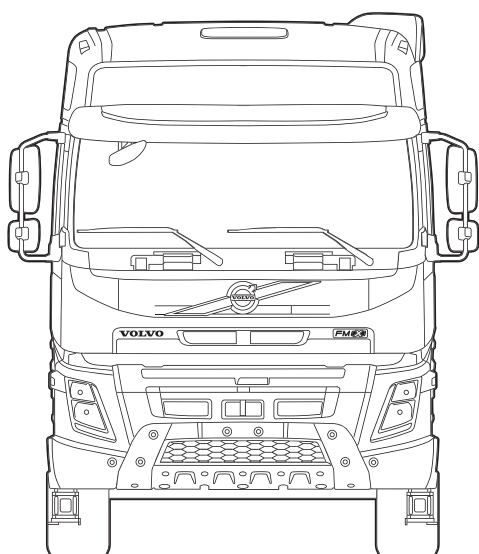


CARACTÉRISTIQUES TECHNIQUES

Votre Volvo FMX sur-mesure.

Ce ne sont que quelques-unes des options dont vous disposez pour adapter votre Volvo FMX en fonction de vos besoins. Les caractéristiques complètes et toutes les options possibles sont disponibles sur le site www.volvotrucks.fr ou chez votre Agent Commercial Volvo.

Cabines



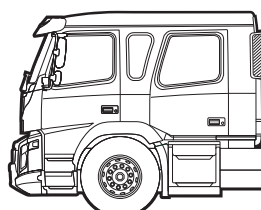
Cabine courte



Cabine couchette



Cabine Globetrotter



Cabine double

Configurations d'essieu tracteur



4x2



4x4



6x2
(essieu poussé)



6x2
(essieu entraîné)



6x4

Configurations d'essieu porteur



4x4



6x2
(essieu poussé)



6x2
(essieu entraîné)



6x4



6x6



8x2
(essieux avant doubles)



8x2
(tridem)



8x4
(essieux avant doubles)



8x4
(essieu poussé en tridem)



8x4
(essieu entraîné en tridem)



8x6
(essieux avant doubles)



10x4
(essieux avant doubles, essieu entraîné)



10x6
(essieux avant doubles, essieu entraîné)

● = Essieu moteur.

⊙ = Essieu fixe (poussé, entraîné ou avant).

Moteurs

11 litres	Puissance maxi	Couple maxi
D11K330 (243 kW)	330 ch à 1 600-1 900 tr/min	1 600 Nm à 950-1 400 tr/min
D11K370 (273 kW)	370 ch à 1 600-1 900 tr/min	1 750 Nm à 950-1 400 tr/min
D11K410 (302 kW)	410 ch à 1 600-1 900 tr/min	1 950 Nm à 1 000-1 400 tr/min
D11K450 (332 kW)	450 ch à 1 600-1 900 tr/min	2 150 Nm à 1 000-1 400 tr/min

13 litres	Puissance maxi	Couple maxi
D13K420 (309 kW)	420 ch à 1 400-1 800 tr/min	2 100 Nm à 860-1 400 tr/min
D13K460 (338 kW)	460 ch à 1 400-1 800 tr/min	2 300 Nm à 900-1 400 tr/min
D13K500 (368 kW)	500 ch à 1 400-1 800 tr/min	2 500 Nm à 980-1 400 tr/min
D13K540 (392 kW)	540 ch à 1 450-1 800 tr/min	2 600 Nm à 1 000-1 450 tr/min

Boîtes de vitesses

I-SHIFT

Boîte de vitesses automatique 12 rapports avec médiateur et doubleur de gamme. La version à rapports super lents facilite le fonctionnement avec un PTR allant jusqu'à 145 tonnes (sur FMX).

Type	Rapport supérieur	Couple moteur (Nm)	PTR autorisé (tonnes)
AT2412F	Prise directe	2 400	44
AT2612F	Prise directe	2 600	100
ATO2612F	Surmultipliée	2 600	100

POWERTRONIC

Transmission entièrement automatique avec convertisseur de couple et refroidisseur d'huile qui permet de passer les rapports sans perdre de puissance.

Type	Rapport supérieur	Couple moteur (Nm)	PTR autorisé (tonnes)
PT2106	Prise directe	2 100	44
PT2606	Prise directe	2 600	60

Voici une petite sélection des caractéristiques techniques, mais le choix est beaucoup plus large. Contactez votre Agence Commerciale Volvo ou rendez-vous sur le site www.volvotrucks.fr pour en savoir plus.

Personnalisez votre véhicule.

Le Volvo FMX est l'un des véhicules les mieux équipés au monde. Mais pour l'adapter réellement aux exigences de vos missions de transport et à vos besoins personnels, nous vous proposons également un vaste choix d'accessoires. Tout concourt à rendre le véhicule plus efficace pour votre activité. N'oubliez pas qu'ils sont tous mis au point et testés par Volvo Trucks pour les véhicules Volvo afin qu'ils répondent tous à vos attentes en tant que produit Volvo. Nous avons même testé la résistance de la cafetière en collision !

Voici une petite sélection des accessoires, mais le choix est beaucoup plus large. Contactez votre Agence Commerciale Volvo ou consultez le site www.volvotrucks.fr pour en savoir plus sur les accessoires.



Caméra extérieure



Lampe de travail portable avec flash



Pistolet à air

Certains équipements présentés ou mentionnés peuvent être proposés en option ou en tant qu'accessoires. Leur disponibilité est susceptible de varier d'un pays à l'autre en fonction de la législation en vigueur. Votre Agent Commercial Volvo se tient à votre disposition pour des informations plus détaillées. En raison des limitations inhérentes au système d'impression, les couleurs représentées peuvent différer légèrement des couleurs réelles. Volvo se réserve le droit de modifier les caractéristiques des produits sans préavis.



Arceau de pavillon



Plateau pivotant pour téléphone



Réservoir d'eau extérieur



Ceinture de sécurité rouge



Couvre-phares



Éthylotest anti-démarrage

VOLVO

Volvo Trucks France

volvotrucks.fr